

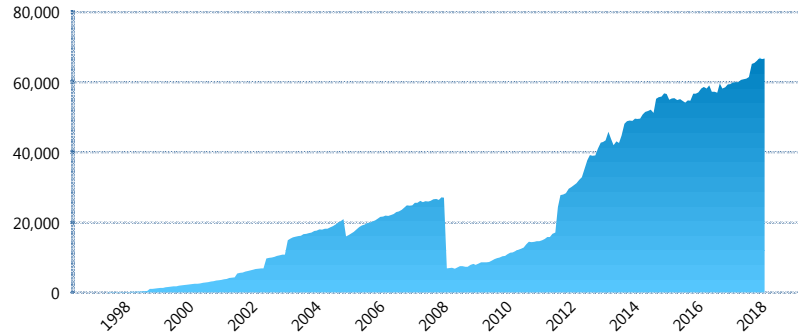
I. INFORMACIÓN FINANCIERA

I) Detalles del Fondo

Detalles del Fondo	
Razón Social	Principal Siefore 2, S.A. de C.V.
Inicio de Operaciones	30/01/1998
Tipo de Fondo	Básica
Clave Bolsa	APRINB2
Activos Administrados *	66,791
ISIN	MX54AP0B0021
Comisión Anual	1.07%
Administrador	Principal Afore, S.A. de C.V.
Director General	C. Mariano Alejandro Ugarte del Solar
Presidente del Consejo	C. Alejandro Elizondo Rodríguez

Activos Administrados *

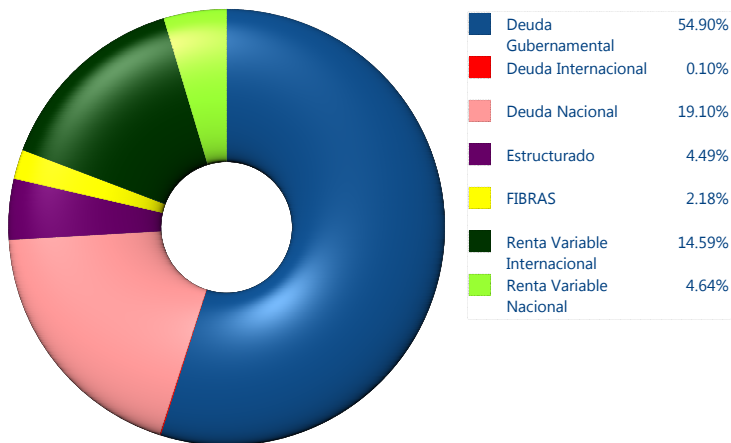
\$66,791



*Cifras en millones de pesos

Contiene el efecto de fusiones, cortes transversales y transferencias por edad. Para mayor información consultar: <http://www.consar.gob.mx/gobmx/Aplicativo/Factsheets/EC/ECSAR.pdf>

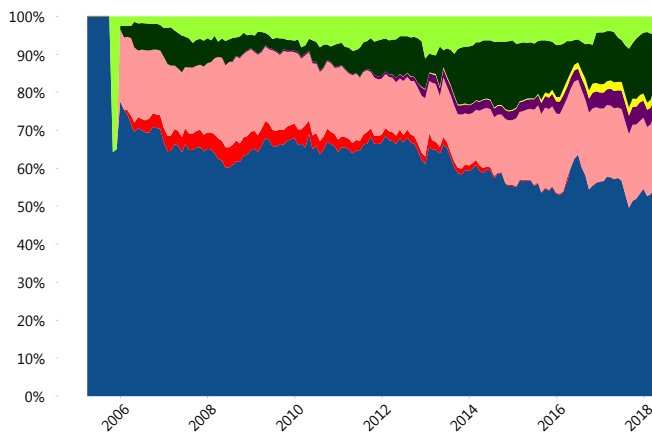
II) Inversiones



Tipo de Instrumento		Principal (SB2)	Sistema Básicas 2**
Renta Variable Nacional	Renta Variable Nacional	4.64%	5.60%
	Total	4.64%	5.60%
Renta Variable Internacional	Renta Variable Internacional	14.59%	14.30%
	Total	14.59%	14.30%
Mercancías	Mercancías	0.00%	0.27%
	Total	0.00%	0.27%
FIBRAS	FIBRAS	2.18%	2.88%
	Total	2.18%	2.88%
Estructurado	Estructurados	4.49%	4.93%
	Total	4.49%	4.93%
Deuda Nacional	Aerolíneas	0.00%	0.00%
	Alimentos	0.60%	0.85%
	Automotriz	0.19%	0.10%
	Banca de Desarrollo	0.18%	1.83%
	Bancario	2.71%	1.29%
	Bebidas	0.47%	0.68%
	Cemento	0.26%	0.04%
	Centros Comerciales	0.00%	0.07%
	Consumo	0.18%	0.30%
	Deuda CP	0.00%	0.00%
	Empresas Productivas del Estado	1.11%	2.93%
	Estados	0.23%	0.53%
	Europesos	0.73%	3.21%
	Grupos Industriales	1.40%	0.58%
	Infraestructura	5.77%	3.56%
	Inmobiliario	0.00%	0.05%
	Otros	1.31%	1.04%
	Papel	0.12%	0.12%
	Serv. Financieros	0.07%	0.40%
	Siderúrgica	0.00%	0.00%
Telecom	0.95%	1.27%	
Transporte	1.30%	0.59%	
Vivienda	1.52%	1.53%	
Total	19.10%	20.98%	
Deuda Internacional	Deuda Internacional	0.10%	0.90%
	Total	0.10%	0.90%
Deuda Gubernamental	BONDES	0.58%	0.75%
	BONOS	23.87%	12.15%
	BPA182	0.00%	0.00%
	BPAS	0.94%	0.05%
	CBIC	0.12%	3.70%
	CETES	0.42%	5.35%
	DEPBMX	0.19%	0.48%
	REPORTO	3.15%	2.25%
	UDIBONO	25.63%	24.61%
	UMS	0.00%	0.79%
	Total	54.90%	50.13%
Total	100.00%	100.00%	

**Considera las inversiones de todo el grupo de SIEFORES Básicas 2
Cifras al cierre de marzo de 2018

Evolución de Inversiones



III) Desempeño

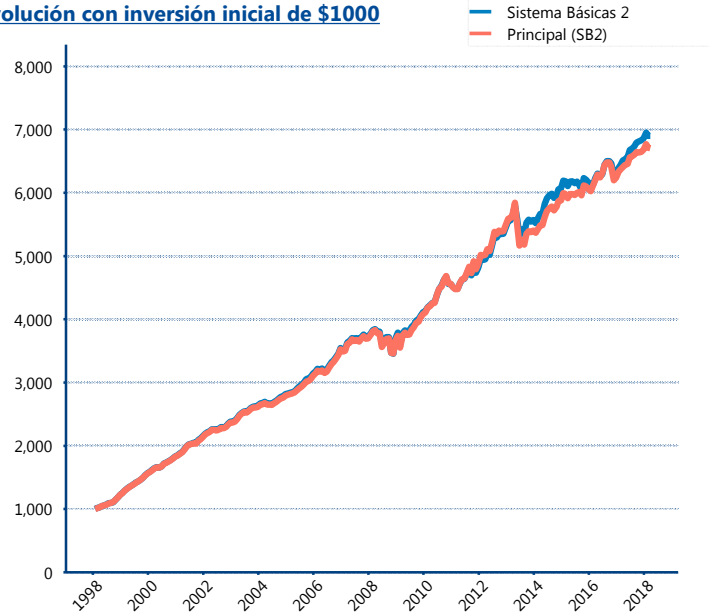
Rendimiento Bolsa

Tipo	Principal (SB2)	Sistema Básicas 2
1 año	4.76%	6.21%
2 años	4.06%	5.35%
3 años	4.15%	4.07%
5 años	3.36%	4.04%
Histórico	10.04%	10.23%

Indicador de Rendimiento Neto

Siefore	IRN %
Profuturo (SB2)	5.76%
Coppel (SB2)	5.21%
SURA (SB2)	4.98%
Banamex (SB2)	4.87%
Inbursa (SB2)	4.61%
Azteca (SB2)	4.45%
Metlife (SB2)	4.31%
PensionISSSTE (SB2)	4.20%
XXI-Banorte (SB2)	4.08%
Principal (SB2)	3.89%
Invercap (SB2)	3.17%
Promedio Simple	4.50 %
Promedio Ponderado	4.62 %

Evolución con inversión inicial de \$1000



Construido con el precio de la Siefore registrado en la Bolsa Mexicana de Valores

IV) Medidas de sensibilidad y riesgos

Evolución del Plazo Promedio Ponderado

